



**Distanzhalter**  
mit Abstand am besten!

**BOSSARD**

**Distanzhalter** – ideal und leicht montierbar



**Innen- und Aussengewinde**

**Stahl, Messing oder Kunststoff**

**Besonders geeignet für  
die Montage von Leiterplatten**

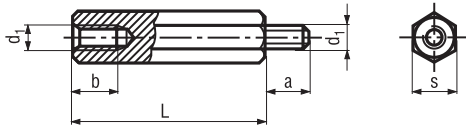
# Distanzhalter – Lagerprogramm

## Sechskant mit Innen- und Aussengewinde

- **BN 3318**  
Stahl, verzinkt-blau
- **BN 3321**  
Messing, vernickelt

$d_1$	M2	M3	M4
b min.	$L \leq 8 : 2$	$L \leq 8 : 2,5$	$L \leq 10 : 2,5$
b	$L > 8 : 5$	$L > 8 : 6$	$L > 10 : 7$
s h11	4	5,5	7
$a \pm 0,2$	4	5	6

$d_1$	M5	M6
b min.	$L \leq 12 : 3$	$L \leq 14 : 3$
b	$L > 12 : 9$	$L > 14 : 11$
s h11	8	10
$a \pm 0,2$	8	10

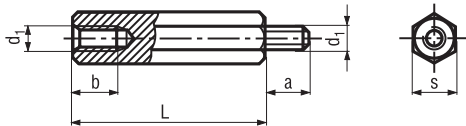


$d_1$	M2	M3	M4	M5	M6
5	●	●●	●●		
6	●	●●	●●		
8	●	●●	●●	●	●
10	●	●●	●●	●	●
12	●	●●	●●	●	●
14		●●	●●	●	●
16		●●	●●	●	●
18		●●	●●	●	●
20		●●	●●	●	●
25		●●	●●	●	●
30		●●	●●	●	●
35		●●	●●	●	●
40		●●	●●	●	●
45		●●	●●	●	●
50		●●	●●	●	●
55		●●	●●	●	●
60		●●	●●	●	●
70				●	●
80				●	●
100					●

## Sechskant mit Innen- und Aussengewinde

- **BN 7375**  
PA (Polyamid)  
GV, schwarz  
elektrisch-isolierend

$d_1$	M3	M4
b min.	$L \leq 10 : 6$	$L \leq 10 : 8$
b	$L > 10 : 10$	$L > 10 : 10$
s	6	8
a	8	8

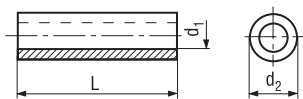


$d_1$	M3	M4
8	●	
10	●	●
12	●	●
15	●	●
18	●	●
20	●	●
25	●	●
30	●	●
35	●	●
40	●	●
45	●	●
50	●	●

## Distanzhülsen

- **BN 5281**  
Polyamid 6.6, weiss

$d_1$	2,6	3,1	4,2	5,2	6,2	8,2	10,3
$d_2$	5	6	8	10	10	12	15



$d_1$	2,6	3,1	4,2	5,2	6,2	8,2	10,3
2	●						
3	●	●	●	●	●	●	●
5	●	●	●	●	●	●	●
7,5	●	●	●	●	●	●	●
10	●	●	●	●	●	●	●
15	●	●	●	●	●	●	●
20	●	●	●	●	●	●	●
25	●	●	●	●	●	●	●
30		●	●	●	●	●	●

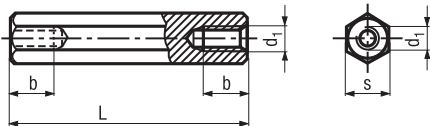
## Sechskant mit Innengewinde beidseitig

### ● BN 3319

Stahl, verzinkt-blau

$d_1$	M3	M4
Durchgangsgewinde	$L < 20$	$L < 25$
b	$L \geq 20 : 7$	$L \geq 25 : 9$
s h11	5,5	7

$d_1$	M5	M6
Durchgangsgewinde	$L < 30$	$L < 35$
b	$L \geq 30 : 11$	$L \geq 35 : 14$
s h11	8	10



$d_1$	M3	M4	M5	M6
5	●			
6	●	●		
8	●	●	●	
10	●	●	●	●
12	●	●	●	●
(14)	●	●	●	●
16	●	●	●	●
(18)	●	●	●	●
20	●	●	●	●
25	●	●	●	●
30	●	●	●	●
35	●	●	●	●
40	●	●	●	●
45	●	●	●	●
50	●	●	●	●
55	●	●	●	●
60	●	●	●	●
70			●	●
80			●	●
100				●

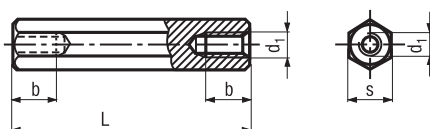
## Sechskant mit Innengewinde beidseitig

### ● BN 3320

Messing, vernickelt

$d_1$	M2	M3
Durchgangsgewinde	$L \leq 18$	$L \leq 20$
b	$L > 18 : 7$	$L > 20 : 7$
s	4	5,5

$d_1$	M4
Durchgangsgewinde	$L \leq 30$
b	$L > 30 : 9$
s	7



$d_1$	M2	M3	M4
5	●	●	●
6	●	●	●
8	●	●	●
10	●	●	●
12	●	●	●
14	●	●	●
16	●	●	●
18		●	●
20		●	●
25		●	●
30		●	●
35		●	●
40		●	●
45		●	●
50		●	●
60		●	●

## Sechskant mit Innengewinde beidseitig

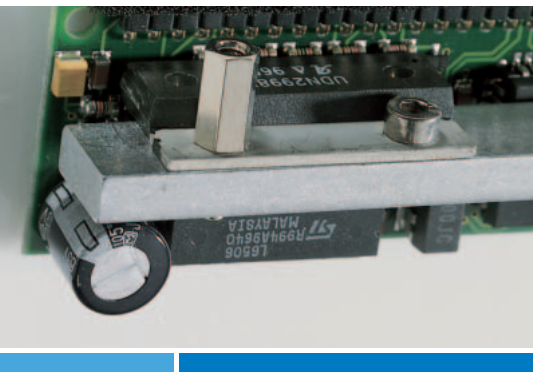
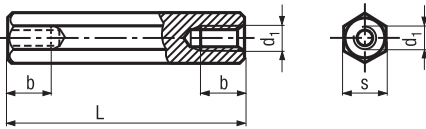
### ● BN 7372

PA (Polyamid)  
GV, schwarz  
elektrisch-isolierend

d <sub>i</sub>	M2,5	M3
Durchgangsgewinde	L < 15	L < 18
	L = 15 : 7	L = 18 : 8,5
	L = 18 : 8,5	L = 20 : 9,5
b	L = 20 : 9,5	L > 20 : 10
	L > 20 : 10	
s	5	6

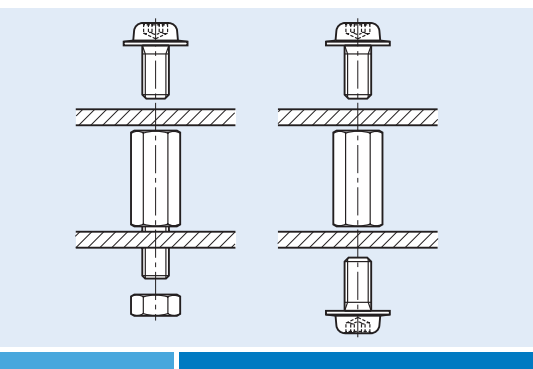
d <sub>i</sub>	M4	M5
Durchgangsgewinde	L < 25	L < 25
	L > 25 : 10	L > 25 : 10
	L ≥ 25 : 10	
b	L ≥ 25 : 10	
	L ≥ 25 : 10	
s	8	10

d <sub>i</sub>	M2,5	M3	M4	M5
5	●			
6		●		
8	●			
10	●	●	●	●
12	●	●		
15	●	●	●	●
18	●	●	●	●
20	●	●	●	●
25		●	●	
30		●	●	●
35		●		●
40		●	●	●
45		●		●
50		●	●	●



## Sonderanfertigungen

Distanzhalter und Hülsen nach Kundenzeichnung sind innerhalb kurzer Zeit lieferbar.



## Tipp für die Befestigung von Leiterplatten

Die Kombination von Distanzhalter mit eco-fix® Schrauben ergibt eine rüttelsichere und vibrationsfeste Verbindung.

Über grosse Lochtoleranzen können damit spielend überbrückt werden.

## Auswahlkriterien

	Werkstoff / Oberfläche	Eigenschaften
Distanzhalter	Stahl, verzinkt-blau	– elektrisch leitend
	Messing, vernickelt	– elektrisch leitend – unmagnetisch
	Kunststoff	– elektrisch isolierend
	PA (Polyamid) GV, schwarz	– Temperatur max. ca. 110° C
Distanzhülsen	Kunststoff	– elektrisch-isolierend
	PA (Polyamid) 6.6, weiss	– Temperatur max. ca. 80° C

Bossard Austria Ges.m.b.H.  
Geiselbergstrasse 10-12  
A-1110 Wien

Tel. +43 1 797 70 0  
Fax +43 1 797 70 61

Bossard AG  
Steinhauserstrasse 70  
Postfach  
CH-6301 Zug

Tel. +41 41 749 66 11  
Fax +41 41 749 66 22  
[www.bossard.com](http://www.bossard.com)