

KENNWERTE TASTER LSG, LSH, LPH, LPS, LPV, SMS, PMS, MTG

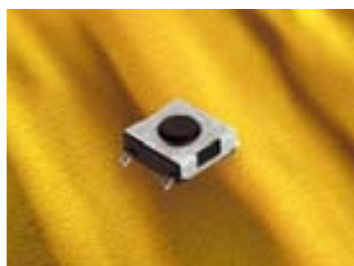
VORTEILE

- Einfache Montage, hohe Lebensdauer, kurze Lieferzeit
- Sichere taktile Rückmeldung
- Verschiedene Bauformen mit 1/4 und 1/2 Zoll in unterschiedlichen Höhen realisierbar
- Variable Farbgestaltung und Beschriftung
- Als Durchsteck- und SMD-Montage lieferbar
- Geprüft nach Schutzgrad IP 40 und IP 67

		LSG/LSH/LPH LPS/LPV	SMS	PMS	MTG	
Elektrische Kennwerte						
Kontaktmaterial					Gold	Silber
Schaltspannung max.	[V]	12 DC	30 AC / 42 DC	30 AC / 42 DC	max. 24 DC	max. 48 DC
Schaltstrom max.	[mA]	50	50	50	max. 50	max. 125
Nennschaltleistung	[W]		0,12	0,12	0,48	2,40
Lebensdauer (bei Nennschaltleistung)		> 10 ⁵	> 10 ⁶	> 10 ⁶	> 10 ⁶	> 10 ⁶
Durchgangswiderstand, neu	[mΩ]	max. 100	<50	<50	<50	<50
Durchgangswiderstand, nach Lebensdauer	[mΩ]	max. 100	<150	<150	<50	<50
Isolationswiderstand	[mΩ]		> 10 ⁸	> 10 ⁸	> 10 ⁸	> 10 ⁸
Prellzeit	[ms]	typ. 0,1	typ. 0,15	typ. 0,15	typ. 0,1	typ. 0,1
Mechanische Kennwerte						
Betätigungskraft	IP 40 [N] IP 67 [N]	1,6 ± 0,5	1,8 ± 0,4 2,2 ± 0,4	1,8 ± 0,4 2,2 ± 0,4	2,5 ± 0,5	2,5 ± 0,5
Schaltweg	[mm]	0,25 + 0,2/-0,1	0,35 ± 0,1	0,35 ± 0,1	0,45 ± 0,1	0,45 ± 0,1
Endanschlagfestigkeit	[N]	50N/3s	>100	>100	> 50	> 50
Lebensdauer	[Betätigungen]	> 10 ⁵	> 10 ⁶	> 10 ⁶	> 10 ⁶	> 10 ⁶
Sonstige Kennwerte						
Schutzgrad		IP 40	IP 40/IP 67	IP 40/IP 67	IP 40	IP 40
Lötbarkeit	(CECC 00802 und IEC 68-2-20) (IEC 68-2-20 Test Ta, Methode 1) [°C/s]		IR-Reflow		235 / 2	235 / 2
Lötwärmebeständigkeit	(LSH/LSG) IR Reflow [°C/s] (LPV/LPS/LPH) [°C/s]	230 / 30 250 / 5				
	IEC 68-2-20 Test Tb, Methode 1A [°C/s]			260 / 10	260 / 5	260 / 5
	IEC 68-2-20 Test Tb, Methode 2 [°C/s]		350 / 10	350 / 10		
	CECC 00802 Klassifikation B [°C/s]		215 / 40			
	CECC 00802 Klassifikation C [°C/s]		260 / 10			
Umgebungstemperatur	[°C]	-20 – +70	-40 – +85	-40 – +85	-25 – +85	-25 – +85
Lagertemperatur	[°C]	-30 – +85	-40 – +85	-40 – +85	-25 – +85	-25 – +85
Reinigungsmittelbeständigkeit			Zestron	Zestron		
Flussmitteldichtigkeit				gegeben		
Werkstoffe						
Dichtmembrane IP 67			VMQ		VMQ	
Kontaktmaterial Gold			CuZn -1,5µm Ni + 0,5µm Au		CuZn -3µm Ni +2µm Au	
Kontaktmaterial Silber		*			CuZn -2,5µm Ag passiviert	
Anschlüsse		*	CuZn -8µm SnPb			
Sockel		*	Thermoplast PA 4.6		Thermoplast PES	
Betätiger		*	Thermoplast PPS		Thermoplast PC	
Abdeckblech		*	X 12CrNi177			

* auf Anfrage

ÜBERSICHT TASTER LSG, SMS



LSG



SMS



SMS

AUSFÜHRUNGEN

Schutzgrad	IP 40	IP 40	IP 67
BESTELLNUMMER *			
Anschluss / Gesamthöhe			
Gullwing / 2,50 mm	1301.9312.xx		
Gullwing / 3,10 mm	1301.9313.xx		
Gullwing, kurzer Betätiger		1241.1600.xx	1241.1606.xx
J-Anschluss, kurzer Betätiger		1241.1601.xx	1241.1607.xx
Gullwing, langer Betätiger		1241.1612.xx	1241.1618.xx
J-Anschluss, langer Betätiger		1241.1613.xx	1241.1619.xx
Verpackung			
lose geschüttet		11	11
im Blistergurt	25	23	23

ZUSÄTZLICHE VERLÄNGERUNGSKAPPE FÜR LANGE BETÄTIGER SMS **

Gesamthöhe h= 8,50 mm / gelb		0862.8101
h= 9,25 mm / orange		0862.8102
h= 10,00 mm / rot		0862.8103
h= 10,75 mm / blau		0862.8104
h= 11,50 mm / grün		0862.8105
h= 12,25 mm / grau		0862.8106
h= 13,00 mm / schwarz		0862.8107
h= 13,75 mm / weiß		0862.8108
Zweite Verlängerungskappe***		0862.8226
Abmessungen:		Abmessungen, Gullwing: Abmessungen, J-Anschluss:
Schaltzeichen: Anschlußflächen:	 	Anschlußflächen, Gullwing: Abmessungen, J-Anschluss: Gesamthöhe h:

* X in der Bestellnummer muss durch die gewünschte Komponente ersetzt werden

** zusätzliche Verlängerungskappe für lange Betätiger muß separat bestellt werden

*** ab 14,50 mm ist eine zusätzliche (zweite) Verlängerungskappe für Zwischengrößen (h+6mm) erforderlich. Diese muss separat bestellt werden

Schaltzeichen SMS siehe Seite 10 PMS

ÜBERSICHT TASTER PMS



PMS

PMS

AUSFÜHRUNGEN

Schutzgrad

IP 40

IP 67

BESTELLNUMMER *

Modelle

Kurzer Betätiger

1241.1602

1241.1608

Langer Betätiger

1241.1614

1241.1620

Höhenvariabel

1241.1624. xx

1241.1625. xx

Gesamthöhe h (mit Verlängerungskappe) / Farbe

8,35 mm / gelb

1

1

9,10 mm / orange

2

2

9,85 mm / rot

3

3

10,60 mm / blau

4

4

11,35 mm / grün

5

5

12,10 mm / grau

6

6

12,85 mm / schwarz

7

7

13,60 mm / weiß

8

8

Zusätzliche Verlängerungskappe¹

Gesamthöhe h/ Farbe

14,35 mm / gelb + neutral

11

11

15,10 mm / orange + neutral

21

21

15,85 mm / rot + neutral

31

31

16,60 mm / blau + neutral

41

41

17,35 mm / grün + neutral

51

51

18,10 mm / grau + neutral

61

61

18,85 mm / schwarz + neutral

71

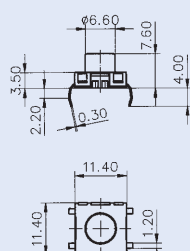
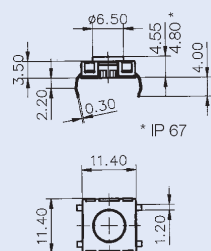
71

19,60 mm / weiß + neutral

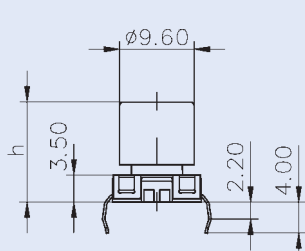
81

81

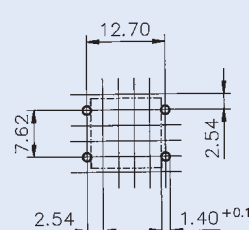
Abmessungen Durchsteckmontage:



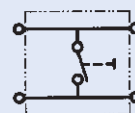
Gesamthöhe variabel:



Bohrbild:



Schaltensymbol:



* X in der Bestellnummer muss durch die gewünschte Komponente ersetzt werden

¹ ab 14,35 mm werden die Höhen mit einer zusätzlichen (zweiten) Verlängerungskappe in neutraler Farbe realisiert